

Organisation de l'Accueil de Loisirs du mercredi en période scolaire

Un Accueil de Loisirs sans Hébergement est proposé par la Ville pour les enfants de 2 ans et demi scolarisés jusqu'à 12 ans (moins 1 jour), le mercredi en période scolaire **de 8 h à 18 h**, dans les locaux de :

- l'école maternelle Anne Frank, pour les enfants de 2 ans 1/2 ans à 6 ans (40 places)
- l'école élémentaire Romain Rolland, pour les enfants de 6 à 11 ans (50 places)

Entrée unique par le portail de l'école Anne Frank.

Attention durant cette période, l'inscription se prendra à la journée avec ou sans repas ou à la demi journée

Les animateurs sont autorisés à laisser partir votre enfant uniquement avec une personne autorisée et mentionnée sur la fiche sanitaire.

Horaires de l'Accueil de Loisirs

L'accueil et le départ des enfants se fait sur l'école Anne Frank.

Accueil du matin : 8 h à 9 h

Départ du midi : 11 h 30 à 12 h 15 pour les enfants qui ne mangent pas à la cantine

Accueil de l'après-midi : 13 h 30 à 14 h

Départ du soir : 17 h à 18 h



Pôle Enfance Jeunesse
avenue Joseph Simonnet
04 42 86 91 01

ALSH
2017

LES MERCREDIS

06 septembre
> 18 octobre



Port Saint Louis
DU RHÔNE
www.portsaintlouis.fr

activités
maternelles
et élémentaires



06 sept.
**LOISIRS
CRÉATIFS**

maternelle et élémentaire
création manuelle
sur le thème
de la rentrée scolaire

20 sept.
**MULTI
ACTIVITÉS**

maternelle

matin : organisation jeux
extérieurs et/ou intérieurs
après-midi : « Ciné Goûter »
au cinéma Gérard Philippe

élémentaire

matin : organisation jeux
extérieurs et/ou intérieurs
après-midi : sortie bowling
à Istres



04 oct.
**LOISIRS
CRÉATIFS**

maternelle et élémentaire
créations manuelles diverses

**LES
MERCREDIS**
ALSH
2017

Modalités d'inscriptions

Nous vous rappelons que toutes
inscriptions ou modifications sont
à effectuer au pôle Enfance Jeunesse
**le vendredi précédent le mercredi
concerné.**

13 sept.
**ACTIVITÉ
ENVIRONNEMENT**

maternelle et élémentaire
sortie aux Jardins Partagés
du « Pôti-Rhône »

27 sept.
**ACTIVITÉ
CULINAIRE**

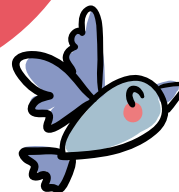
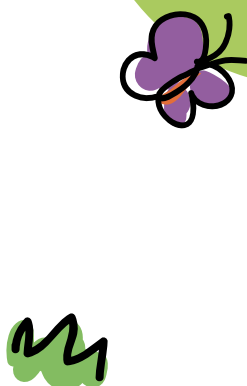
maternelle et élémentaire
« Je prépare mon goûter »
préparation de petits
gâteaux

11 oct.
SORTIE

maternelle et élémentaire
sortie à Royal Kids
à Istres

18 oct.
**ACTIVITÉ
CULINAIRE**

maternelle et élémentaire
« Semaine du goût »



Recommandations :

- un rechange pour les maternelles
- une serviette de table
- un nécessaire d'hygiène dentaire
- une gourde
- une casquette ou un chapeau
- des chaussures fermées
pour les activités sportives